

flowtify

Handbuch für die Nutzung von
Daten-Loggern

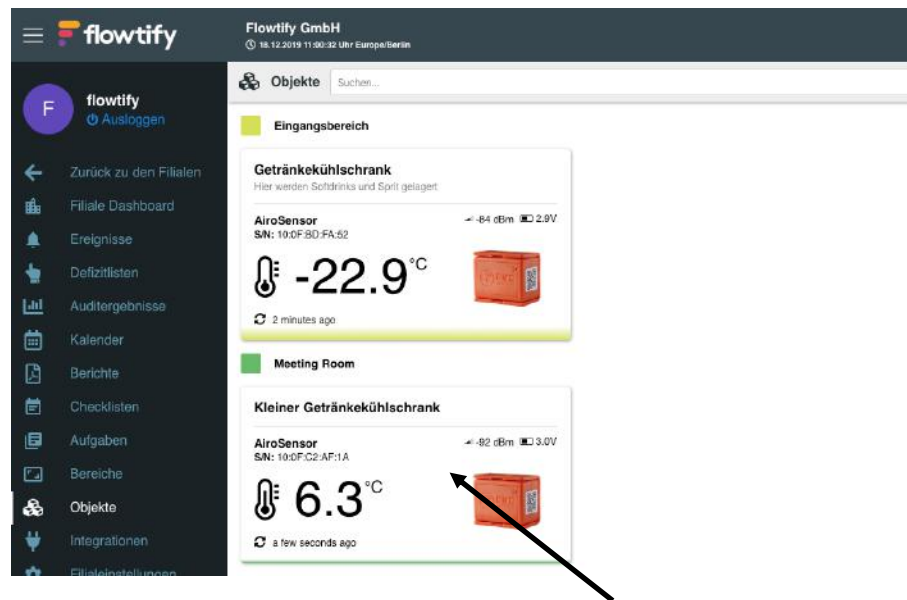
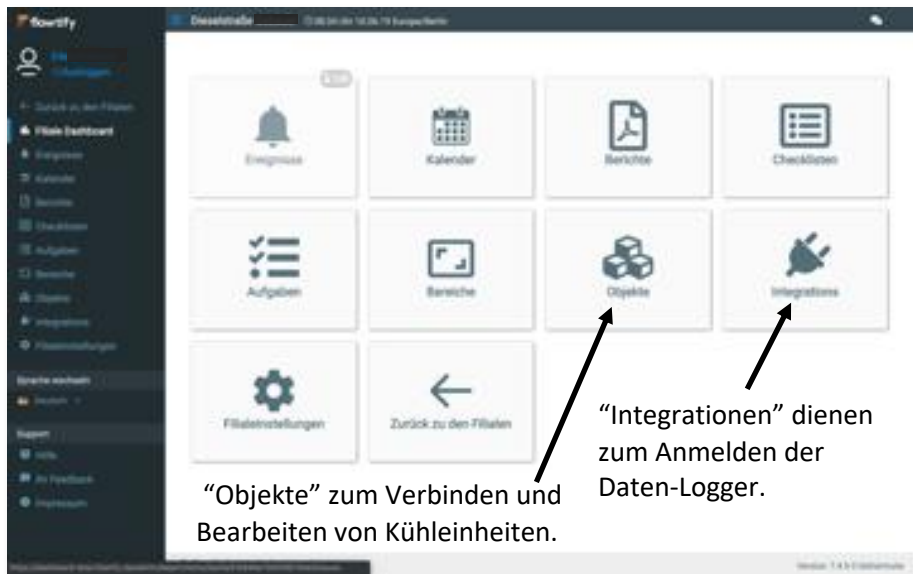
Version 8.0.10 Hackklotz

Inhaltsverzeichnis

<u>Web Dashboard Ansichten</u>	<u>3</u>
<u>Objekte: Detail-Ansicht</u>	<u>4</u>
<u>PDF Ausdruck Tagesbericht</u>	<u>5</u>
<u>Beispiele von Loggern</u>	<u>6</u>

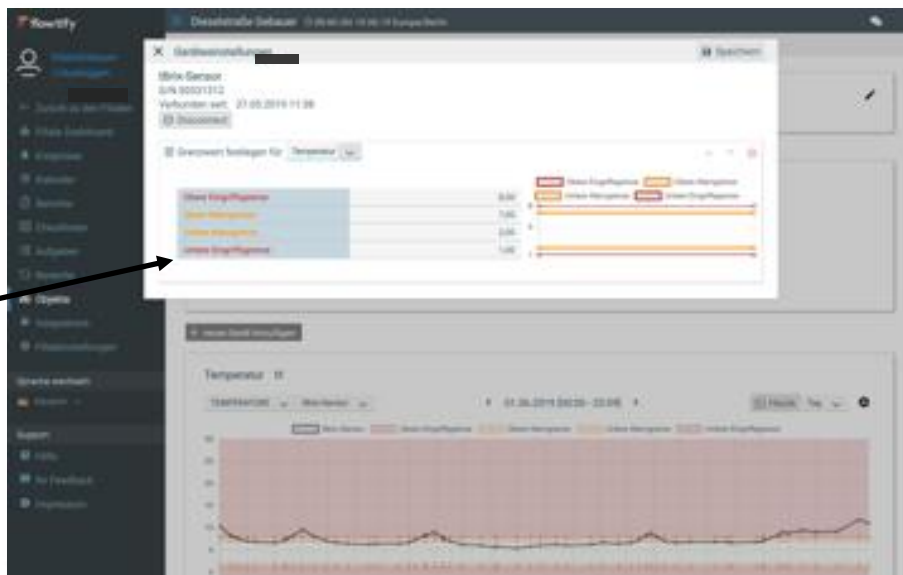
Die gezeigten Funktionalitäten sind unabhängig von dem Hersteller des Daten-Loggers.

Übersicht unterschiedlicher Funktionen auf Filialebene:



Infokachel mit der ID des jeweiligen Daten-Loggers, dem Namen des Kühlmöbels, dem zugeordnetem Bereich und den wichtigsten Daten.

Einstellung der individuellen Warn- und Eingriffswerte für einen spezifischen Daten-Logger.



The screenshot displays the 'Detail-Ansicht Objekte' (Detail View Objects) for a data logger. The interface includes a header with the object name and area, sensor details, a graph of temperature over time, and a list of transactions. Annotations explain various UI elements and data representations.

Annotations on the left side:

- Informationen zum Daten-Logger, der mit dem Objekt verbunden wurde
- Zeigt den individuell vergebenen Grenzwert an
- Art des Messwerts
- Gelb: Warnbereich
- Weiß: Sollwertbereich
- Rot: Eingriffsbereich
- Gelb: zeigt an, für wie lange die Temp. im Warnbereich war
- Rot: zeigt an, für wie lange die Temp. im Eingriffsbereich war
- Grün: zeigt an, wann die Temp. wieder im Sollbereich war

Annotations on the right side:

- Name des Bereichs, dem der Daten-Logger zugeordnet wurde
- Name des Objektes, in dem sich der Daten-Logger befindet
- Bearbeiten des Namens und des Bereichs
- Ein-/Ausblenden der Warn- und Eingriffsgrenzen
- Auswahl der anzuzeigenden Zeitspanne
- Graph der Kühltemperatur
- 12 Messpunkte pro Stunde werden für die Anzeige des Graphen berücksichtigt
- Filter für die unterschiedlichen Transaktionen

Dashboard Content:

- Header:** Dieselstraße, 02.06.2019 10:06:19 Europa/Berlin
- Object Details:** Name: Fleischtheke, Bedienung, links; Bereich: Metzgerei/Fleisch/Wurst
- IoT Geräte:** iBrix-Sensor, S/N 50331312, Verbunden seit: 27.05.2019 11:38
- Grenzwerte:** Temperatur; Warngrenzen [2.0 bis 7.0]; Eingriffsgrenzen [1.0 bis 8.0]
- Graph:** Temperatur (TEMPERATURE) vs. iBrix-Sensor. Shows a line graph with shaded warning (yellow) and action (red) zones. Time range: 02.06.2019 [00:00 - 23:59].
- Transaktionen:**
 - 10.06.2019 06:30 iBrix-Sensor: Die gemessenen Temperaturen von 7,80 °C bis 8,00 °C haben die Warngrenze von 7,20 °C für weniger als 5 Minuten überschritten
 - 10.06.2019 07:30 iBrix-Sensor: Die gemessenen Temperaturen von 8,20 °C bis 10,20 °C haben die Eingriffsgrenze von 8,00 °C für eine Stunde und 5 Minuten überschritten
 - 10.06.2019 06:04 iBrix-Sensor: Die gemessenen Temperaturen von 7,20 °C bis 8,00 °C haben die Warngrenze von 7,20 °C für 22 Minuten überschritten
 - 10.06.2019 05:40 iBrix-Sensor: Die gemessene Temperatur liegt wieder innerhalb des Sollwertbereiches

Name der Filiale, für die der Bericht generiert wurde

Zeitpunkt, wann der Bericht generiert wurde

Flowtify GmbH
 Filiale 4711
 Vondelstr. 35
 50825 Köln

24 Stunden-Bericht

Stand:
 09.06.2019, 22:24 Uhr
Zeitraum:
 01.06.2019, 00:00 Uhr-23:59 Uhr

Fleischtheke, Bedienung, links
Bereich: Metzgerei/Fleisch/Wurst

tBrix-Sensor (SN: 50331312)

Temperatur Warngrenze: **Min: 2.0°C Max: 7.0°C** Eingriffsgrenze: **Min: 1.0°C Max: 8.0°C**

Datum	00	01	02	03	04	05	06	07	08	09	10	11	12	13	14	15	16	17	18	19	20	21	22	23	
01.06	∅	8.4	6.8	7.7	8.2	6.6	6.4	6.5	8.0	7.1	6.0	5.6	5.7	6.1	6.2	6.5	7.5	7.1	6.8	6.8	6.7	8.0	9.2	9.3	10.8

Transaktionen			Erklärung zum Messwert bei Überschreitungen, bzw. Rückgang zum Sollwert
Datum	IoT Gerät	Nachricht	
01.06.2019 00:31 Uhr	tBrix-Sensor	Die gemessenen Temperaturen von 7.2°C bis 8.0°C haben die Warngrenze von 7°C für 26 Minuten überschritten.	
01.06.2019 01:02 Uhr	tBrix-Sensor	Die gemessene Temperatur liegt wieder innerhalb des Sollwertbereiches.	
01.06.2019 02:24 Uhr	tBrix-Sensor	Die gemessenen Temperaturen von 7.2°C bis 8.0°C haben die Warngrenze von 7°C für 13 Minuten überschritten.	
01.06.2019 02:42 Uhr	tBrix-Sensor	Die gemessenen Temperaturen von 8.2°C bis 9.6°C haben die Eingriffsgrenze von 8°C für 43 Minuten überschritten.	
01.06.2019 03:30 Uhr	tBrix-Sensor	Die gemessenen Temperaturen von 7.2°C bis 8.0°C haben die Warngrenze von 7°C für 21 Minuten überschritten.	
01.06.2019 03:56 Uhr	tBrix-Sensor	Die gemessene Temperatur liegt wieder innerhalb des Sollwertbereiches.	
01.06.2019 07:12 Uhr	tBrix-Sensor	Die gemessenen Temperaturen von 7.2°C bis 8.0°C haben die Warngrenze von 7°C für 17 Minuten überschritten.	
01.06.2019 07:33 Uhr	tBrix-Sensor	Die gemessenen Temperaturen von 8.2°C bis 9.0°C haben die Eingriffsgrenze von 8°C für 35 Minuten überschritten.	
01.06.2019 08:13 Uhr	tBrix-Sensor	Die gemessenen Temperaturen von 7.2°C bis 7.8°C haben die Warngrenze von 7°C für 13 Minuten überschritten.	
01.06.2019 08:30 Uhr	tBrix-Sensor	Die gemessene Temperatur liegt wieder innerhalb des Sollwertbereiches.	
01.06.2019 15:28 Uhr	tBrix-Sensor	Die gemessenen Temperaturen von 7.2°C bis 8.0°C haben die Warngrenze von 7°C für 13 Minuten überschritten.	
01.06.2019 15:45 Uhr	tBrix-Sensor	Die gemessenen Temperaturen von 8.4°C bis 8.8°C haben die Eingriffsgrenze von 8°C für 18 Minuten überschritten.	
01.06.2019 16:07 Uhr	tBrix-Sensor	Die gemessenen Temperaturen von 7.2°C bis 8.0°C haben die Warngrenze von 7°C für 13 Minuten überschritten.	

Name des Objekts, in dem der Logger platziert wurde

Der Farbverlauf zeigt die Höhe der Abweichung auf 60 Min. an

